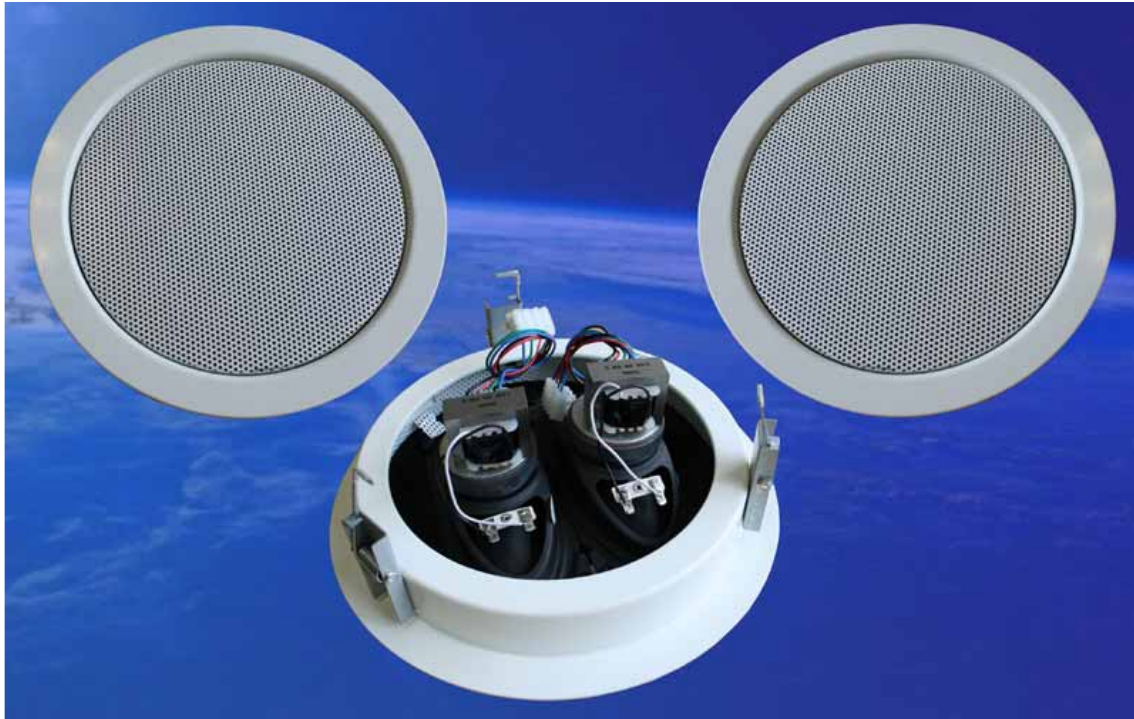


# CLB-265-AB / DLS-265-AB Deckeneinbau-LS für A/B-LINIEN-SYSTEME



C  
L  
B

265  
A/B

D  
L  
S

265  
A/B

- **ZWEI UNABHÄNGIGE LAUTSPRECHER** PRO SYSTEM
- **ZWEI UNABHÄNGIGE 100-VOLT ÜBERTRAGER**
- **ERMÖGLICHT VERSORGUNG DES LAUTSPRECHERS ÜBER 2 GETRENNTE KABEL-ZULEITUNGEN**
- **BEI AUSFALL EINER LINIE FORTLAUFENDE FUNKTION DES ZWEITEN LAUTSPRECHER-SYSTEMS**
- **OPTIONAL KERAMIK-KLEMME & THERMO-SICHERUNG LIEFERBAR**
- **SONDERFARBE & FEUCHTRAUM-VERSION OPTIONAL**
- **CLB-265-AB IN ABS/METALL ODER IN GANZMETALL-VERSION LIEFERBAR**
- **DLS-265/CLB-265-EN-5424-MIT FEUERTOPF ZERTIFIZIERTE VERSION OPTIONAL ERHÄLTLICH:**  
**BESTELLNUMMERN DER EN-VERSIONEN:**  
**DLS-265FT/EN-5424** CPD-NR: 1293-CPD-0237  
**CLB-265FT/EN-5424** CPD-NR: 1293-CPD-0238

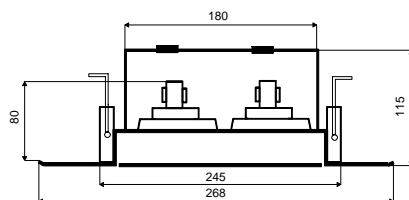
A / B

L  
I  
N  
I  
E  
N

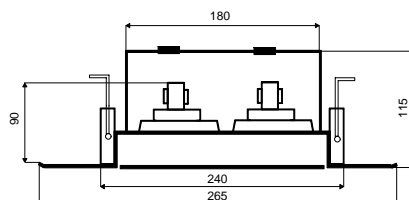
## TECHNISCHE DATEN:

	CLB-265-AB	DLS-265-AB
Lautsprecher:	2 x 15W 165 x 70-mm-Fullrange	2 x 15W 165 x 70-mm-Fullrange
Leistungsaufnahme:	2 x 100V-6-3-1.5W	2 x 100V-6-3-1.5W
Übertragungsbereich:	70-20 000 Hz	70-20 000 Hz
Schalldruck 1W/1m:	93 dB	93 dB
Schalldruck 6W/1m:	101 dB	103 dB
Maße:	268 mm x 80 mm (115 mit FT)	265 x 90 mm (115 mm mit Feuertopf)
Deckenausschnitt:	245 mm	240 mm
Gewicht:	1,9 Kg	2 Kg
Material:	Metall oder ABS & Metall	Metall
Farbe:	ähnlich RAL 9010	RAL 9010
optional:	Feuertopf SFT-265-AB	Feuertopf SFT-265-AB

S  
Y  
S  
T  
E  
M  
E



CLB-265-AB



DLS-265-AB